

Leichtbaustoff für innen und außen

Prottelith



El 90 - RF1
brennt nicht!
VKFTA Nr. 26510

Leichtbauwand

Brandschutzwand

Trennwand

Verkleidung von

Steigschächten

Installationschacht

PRAKTISCHES ZUBEHÖR



VIELSEITIGE ANWENDUNGSMÖGLICHKEITEN



SCHNELLE, EINFACHE MONTAGE IN TROCKENBAUWEISE



Prottelith Leichtbauwand

Plattenlängen bis zu 300 cm

Produktbeschreibung:

Prottelith Leichtbauwände werden nach einem patentierten Verfahren aus zementgebundenem Leichtbaustoff mit einer Rohrendichte von 300 kg/m³ hergestellt.

Einsatzgebiete:

Nicht tragende Zwischenwand, Brandschutzwand, einbruchssichere Zwischenwand mit Streckmetall und Putzauftrag, Trennwand für Licht- und Installationsschächte, Verkleidung von Steigschächten, Trennwand für Garagen.

Lagerung:

Prottelith Plattenwand vor Nässe schützen und eben lagern! Nach dem Einbau feuchtigkeitsunempfindlich.

Technische Daten:

Rohrendichte:	ca. 300 kg/m ³
Nennwert Wärmeleitfähigkeit:	λ_D 0,094W/mK
Druckfestigkeit:	250 kPa (bei 10% Stauchung)
Baustoffklasse:	EI 90 - RF1 ab 10 cm Dicke (beidseitig beschichtet)
Wasserdampf-Diffusionswiderstand:	$\mu = 22$

Lieferformate:

Die Prottelith Leichtbauwände werden unbeschichtet geliefert und nach den Verarbeitungsrichtlinien bauseits mineralisch beschichtet.

Plattenbreite:	53 cm netto
Plattendicken:	10 cm / 12 cm / 15 cm (Standard)
Plattenlängen:	300 / 275 / 250 cm

Prottelith Leichtbauwände werden auf Einwegpaletten geliefert. Bei der Lagerung ist auf einen ebenen Untergrund zu achten, um eine Verwindung der Elemente zu vermeiden.

Produkteigenschaften:

- ständerlose Bauweise bis 350cm Höhe
- Kosteneinsparung durch kurze Montagezeiten
- direkte Verfließung möglich
- leichte Be- und Verarbeitung
- hohe Stabilität („Verbundwandscheibe“)
- feuchtigkeitsunempfindlich
- atmungsaktiv, hoch diffusionsfähig
- Optimale Haftung für Putze oder Spachtelmassen

Verarbeitung:

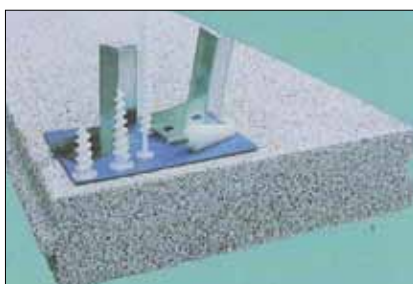
Die Prottelith Leichtbauwände werden im Nut- und Federsystem gesetzt. Die Prottelith Leichtbauwände werden oben und unten mit Montagewinkeln befestigt, welche an Decke und Boden gedübelt werden. Der Bodenanschluss der Leichtbauwand erfolgt mittels durchgehender Prottelith-PU-Schäumung oder mittels Mörtelbett. Der Deckenanschluss wird mit einem Dämmstreifen versehen oder ebenfalls mittels Prottelith-PU-Schaum ausgeführt (siehe Verarbeitungsrichtlinien).

Bauseitige Oberflächenbeschichtung der Prottelith Leichtbauwände:

Armierung: mittels Textilglasgitter, Maschenweite 4 mm x 4 mm, flächenbezogene Masse 145 g/m²
 Klebspachtel: mineralischer Pulverkleber, Grösstkorn 0,6 mm, Trockenrohddichte ca. 1400 kg/m³, Schichtdicke 3 mm, Verbrauch ca. 5,0 kg/m²
 Putz: Trockenfertigmörtel, bestehend aus Kalkhydrat, Gips, Feinsande, Perlite und Zusätze, Grösstkorn 1,0 mm, Trockenrohddichte 1200 kg/m³, Materialverbrauch ca. 6 kg/m², Putzdicke 5 mm



Kellertrennwände



Leichtbauwand mit Zubehör



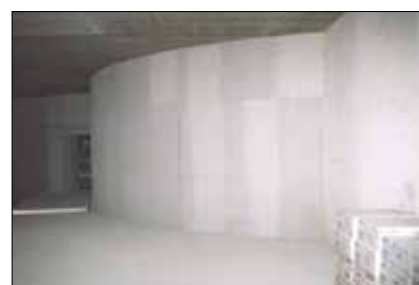
Leichtbauwand Montage



Montagewinkel



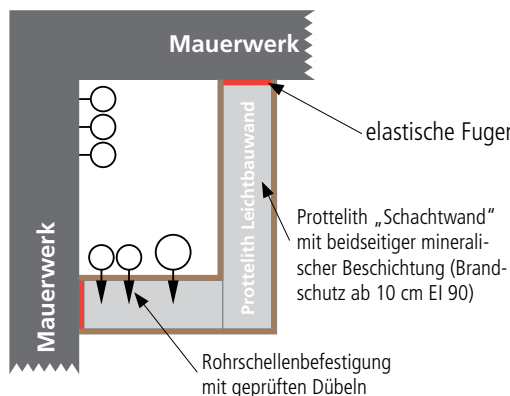
Trennwand Büroraum unverspachtelt



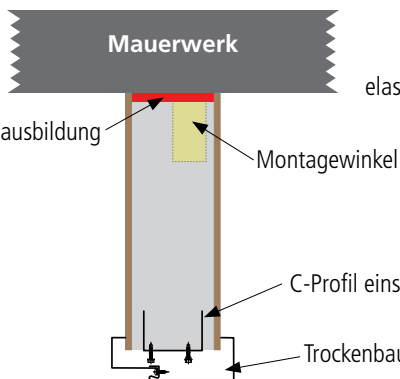
Gebogene Wandausführung

Montagedetails und Schnitte

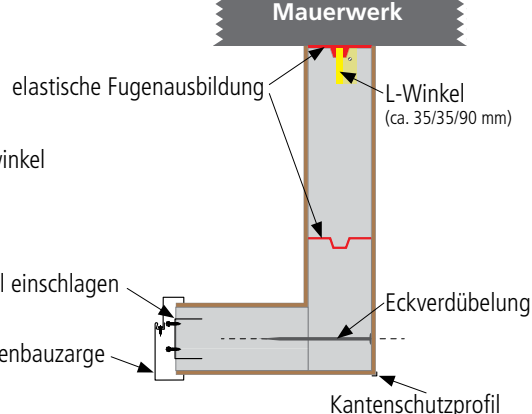
Leichtbauwand & Schachtwand
Horizontalschnitt



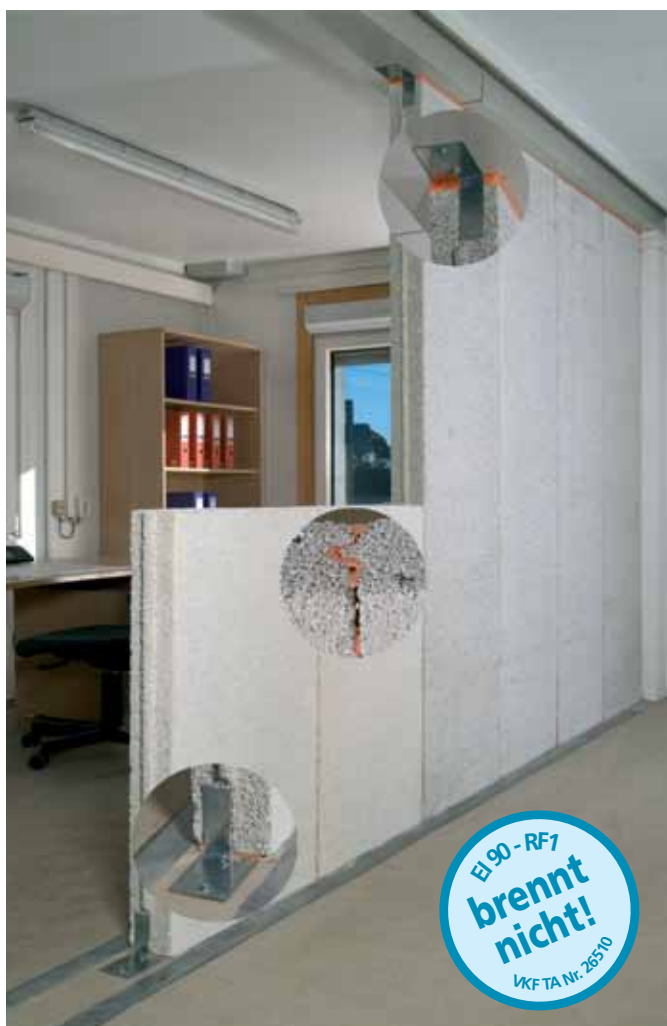
Leichtbauwandelement
Vertikalschnitt Türsturzdetail



Leichtbauwandelement
Horizontalschnitt Eckausbildung



Weitere Details finden Sie auf dem Beilageblatt
**«Prottelith Leichtbauwand
 Montagedetails»**
 oder zum Download unter www.alther-consult.ch



Produktsortiment

Artikelnummer	Dicke in cm	Format in cm	Paletteninhalt Stk.	m ²
017.610.250	10	250/55	10	13.75
017.610.275	10	275/55	10	15.13
017.610.300	10	300/55	10	16.50
017.612.250	12	250/55	8	11.22
017.612.275	12	275/55	8	12.10
017.612.300	12	300/55	8	13.20
017.615.250	15	250/55	7	9.62
017.615.275	15	275/55	7	10.59
017.615.300	15	300/55	7	11.55

Weitere Formate auf Anfrage möglich!

i Diverses Zubehör für Befestigungen, Zargeneinbau, Verdübelungen, Eckausbildung etc. erhältlich. Bitte kontaktieren Sie uns für eine Beratung.

Brandschutz: EI 90 - RF 1

Direkter Anwendungsbereich

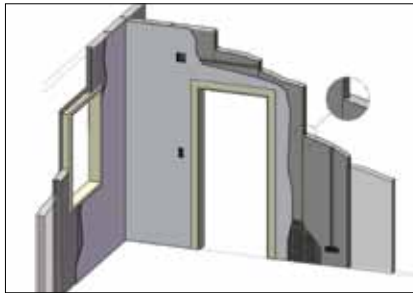
Der direkte Anwendungsbereich für Prüfergebnisse an nichttragenden Wänden ist in der EN 1364-1:1999, Kapitel 13 beschrieben. Die Ergebnisse der Brandprüfung sind direkt auf ähnliche Ausführungen anwendbar gemäss VKF TA 26510.

Prottelith Gesamtprogramm:



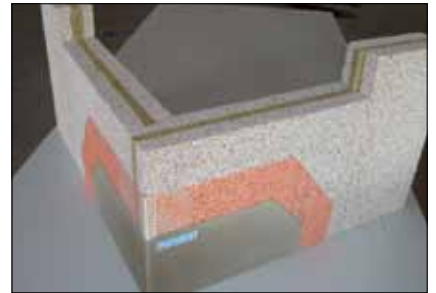
Dämmplatte

Eingelegt in Schalung,
oder nachträglich gedübelt, geschraubt, geklebt



Leichtbauwand Nut + Feder

Kellertrennwand, Garagentrennwand,
Wohnraumtrennwand



Schachtwand

Brandwiderstandsklasse F90
Steinwolle-Kernschicht, Prottelith-Deckschicht



Deckenstirndämmung

keine Stirnschalung nötig



Sonderbauteil

Duschschnecke



Installationsblock

Systemgeprüft EI 90
mit AFT & HILTI



Sonderbauteil

Portalverkleidung



Fassadenelemente

Gesimse, Rekonstruktion historischer Fassaden



Kaminverkleidung